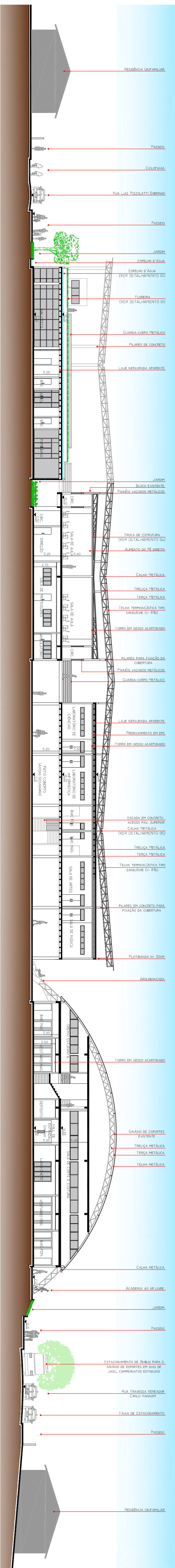
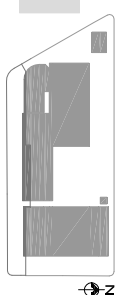
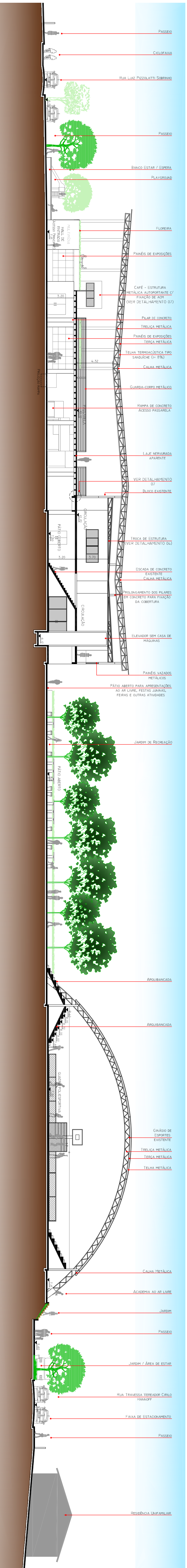
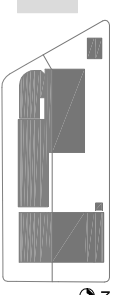


# ESCOLA PÚBLICA: Requalificação do espaço de aprendizagem e integração social

## CORTE DD



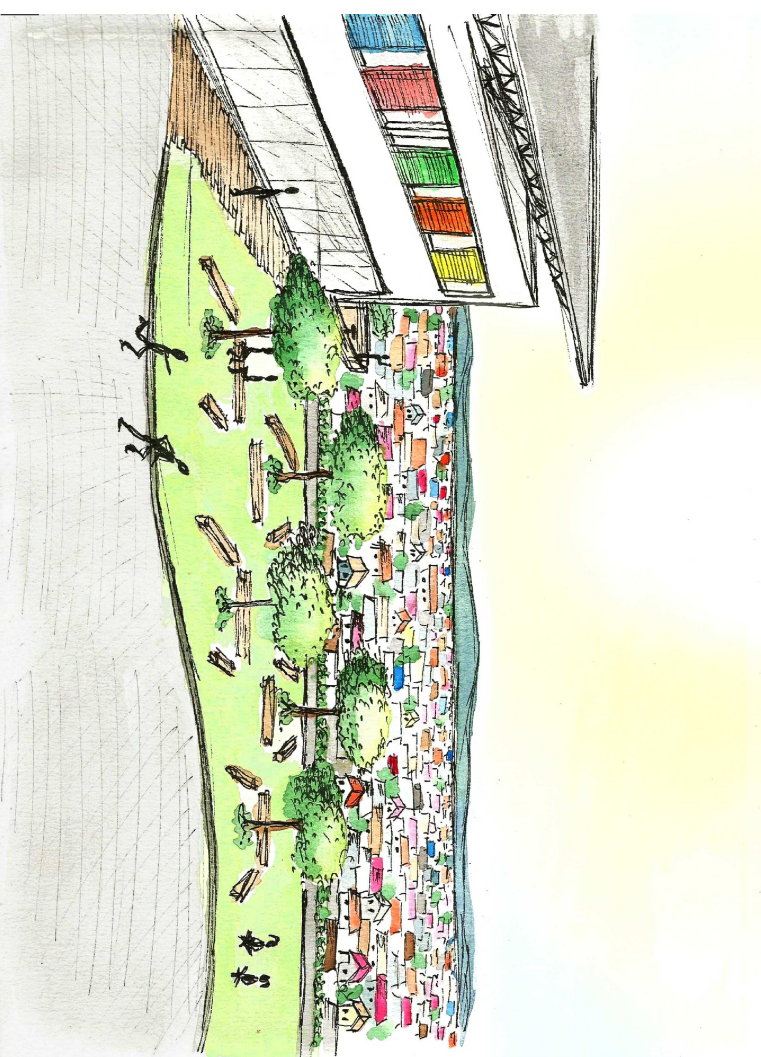
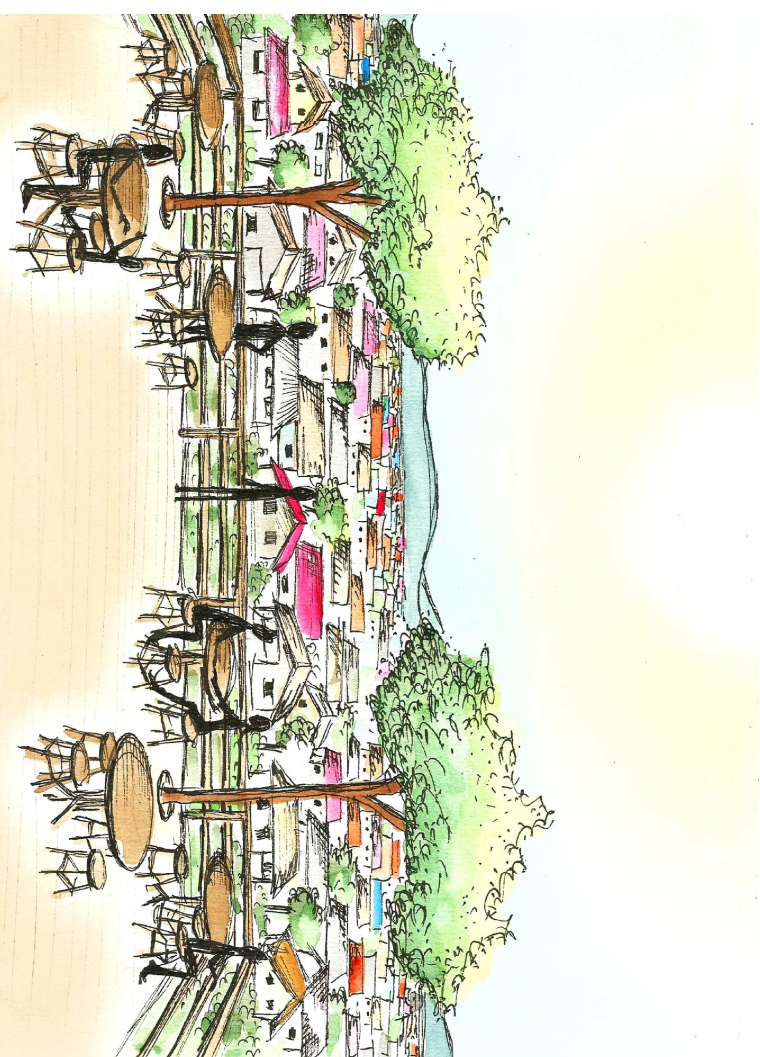
## CORTÉES



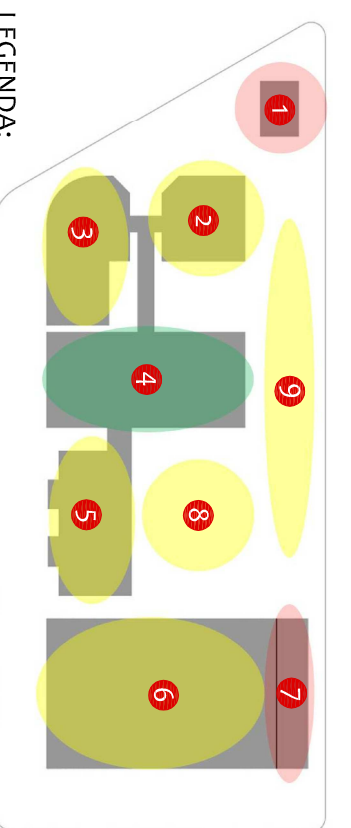
## CROQUIS

Os croquis abaixo representam a vista do Deck Refeitório e da Praça Seca juntamente com a área de lazer ao ar livre. Ambas demonstram a configuração do espaço gerado, permitindo a integração com o exterior através dos visuais que têm-se para o bairro.

## Imagens



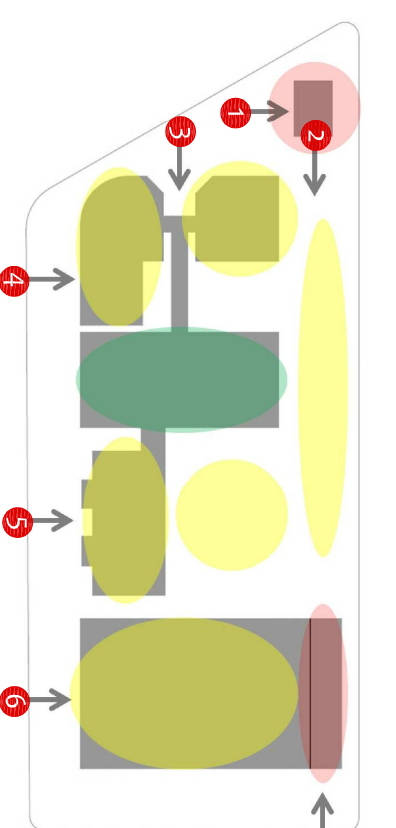
## ESQUEMA DOS USOS



LEGENDA:

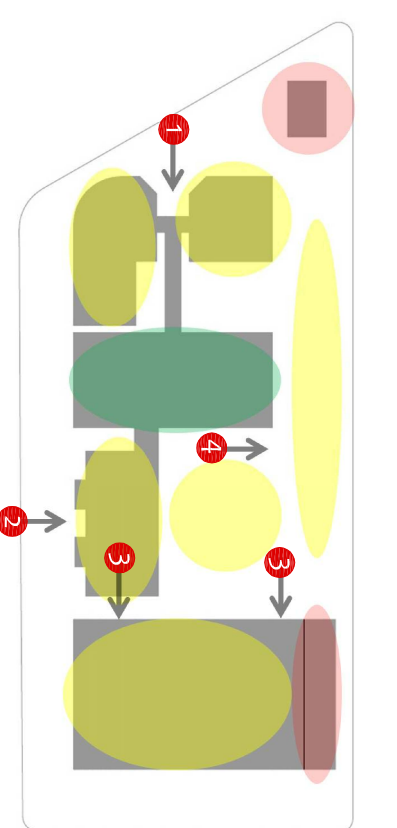
- Uso comunitário
- Uso escolar
- Uso compartilhado

## ESQUEMA ACESSO COMUNIDADE



LEGENDA:	
1	Associação comunitária
2	Pomar / horta
3	Biblioteca e Multimídia
4	Xerox e Papelaria
5	Pré-aço seca (nos finais de semana) e laboratórios
6	Ginásio de esportes
7	Candia de bochia

## ESQUEMA ACESSO ALUNOS



LEGENDA:	
1	Interior do prédio
2	Acesso secundário ao interior do prédio (portões vazados abertos apenas no início e fim das aulas)
3	Ginásio de esportes
4	Pomar / horta

## ESTRUTURA

Para a concepção dos novos blocos propostos foi utilizado a concepção convencional com laje nervurada ( $h=35\text{cm}$ ), possibilitando assim, a liberdade na criação das malhas, além de proporcionar vãos maiores.

- Nas salas de laboratórios, multimídia e cancha de bocha, a laje nervurada irá receber preenchimento com EPS (poliestireno expandido), pois são espaços que necessitam de isolamento térmico e acústico.
- Já na biblioteca, passarela e acesso secundário, as lajes ficam aparentes, configurando uma a aparência mais refinada e assim contribuindo para o embelezamento da arquitetura.
- Para a concepção da cobertura inclinada que liga a edificação pré-existente com os novos blocos foi utilizado estrutura metálica, pois é um material de fácil manuseio, leve e vence grandes vãos.
- O edifício escolar existente foi reformado preservando a estrutura de concreto original. Foi proposto também a circulação vertical (elevador e rampa) atendendo as normas de acessibilidade.
- A cancha de bocha foi totalmente reformada, inclusive sua estrutura. A fachada norte, que antes era uma parede cega, agora possui portas e painéis vazados que permitem integrar com a rua.
- O ginásio de esportes municipal recebeu tratamento de fachada e um prolongamento de laje para cima da cancha de bocha permitindo a criação de uma área de jogos integrado com as atividades esportivas.
- A marquise em vidro marca o acesso principal do ginásio e da bocha.

